



Welcomes
Sangyo Times
to



KULIM HI-TECH PARK
The Science City of the Future
MALAYSIA

May 2012



新製品・市場動向③

アセハイテクレポート

◇ 5 ◇

工場内はCIMやSMIFシステムによる運営管理がなされている。次期ファブの構想についても計画を話している。具体的な着工時期や金額など明かしていないが、次期ファブは当然、300mmウエハーで90nm/六五nmをターゲットにしたライン。月産能力は三万枚程度(同社CEOのブルース・クレイ氏を見込んでいる。現状のまま、推移すれば、07年2Q~3Qまでには最終決断をする局面が訪れそうだ。IMECとは一三〇nmから九〇nmにおいて

シルテラ

シリシアのシリコン

企業大手であるシルテラ社(Silerra Kulim Hi-Tech Park, 09000 Kulim, Kedah, Malaysia)は六〇四一四〇三三三八



ブルース・クレイのシルテラ社CEO

顧客数は現在二六社に及び、LSIロジックやフロードコムなどの欧米系ファブレス企業が中心となっている。また日本のセイコー

八)の足元の市況は極めて良好だ。二〇〇五年4Qから稼働率は九〇%以上となっており、繁忙を極めてい

イやLAN, Bluetooth oth向けなどの無線関連が好調だ。

プロセス別では〇・二三μm、〇・一八μm、〇・二三

顧客数は現在二六社に及び、LSIロジックやフロードコムなどの欧米系ファブレス企業が中心となっている。また日本のセイコー

06年未まで稼働率90%を維持は

ポイントデータ イベロップメントプロジェクトを進めており、次期

では特に、MP3プレイヤーやDVDプレイヤー向けなどのコンシューマー領域やコミュニケーション向けが貢献している。

μmが主流。ハイボルテージ品は特に、〇・二二μm、〇・二〇μm、〇・一八μmなどのプロセスを使い、三

インスツルメンツ(SII)も有力顧客の一つだ。そのほか一六社はカスタムデバイス企業からの受注もある。

同社CEOのブルース・クレイ氏によれば、下期以降も現在の受注状況からするとおおむね好調で、稼働率は九〇%を維持すると見ている。

また、すでに〇・一三μm品のロジックCMOSの出荷は開始されているが、低消費電力タイプ(一・〇/二・五/三・三V)を〇六年第

同社では生産能力の拡大を計画している。現在の生産能力は八インチウエハーで月産三万三三〇〇枚だが、これを現在のファブでは最大能力である同四万枚まで引き上げる計画だ。現在の強い需要が最終的に確認されれば、近く、装置の搬入を行う。現在のクリーン

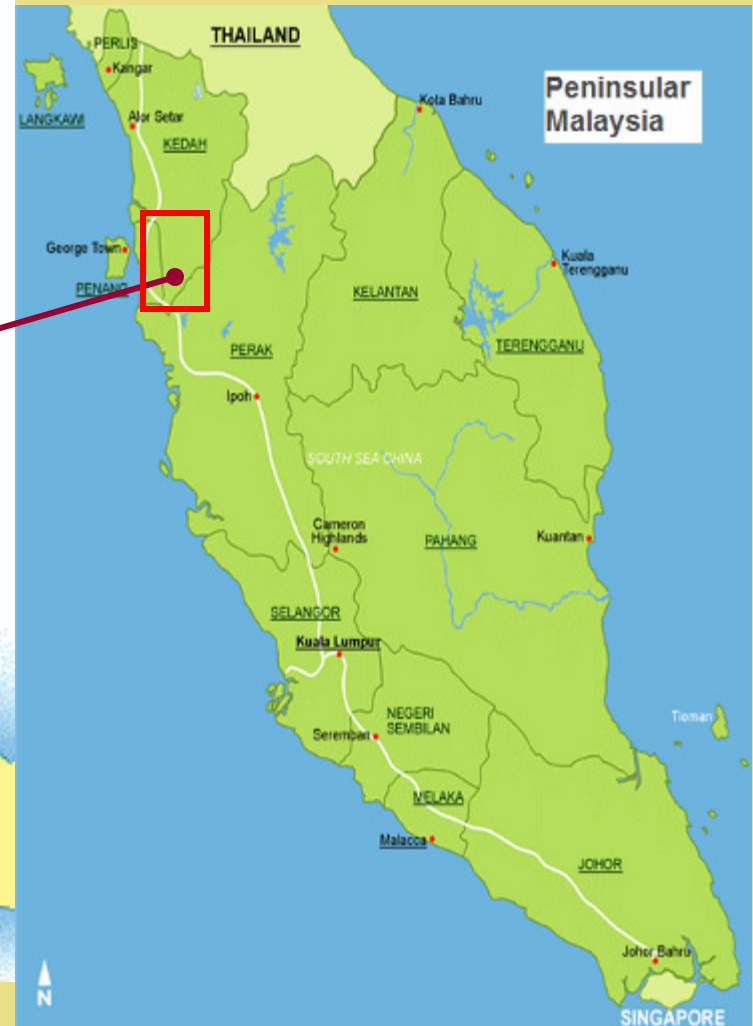
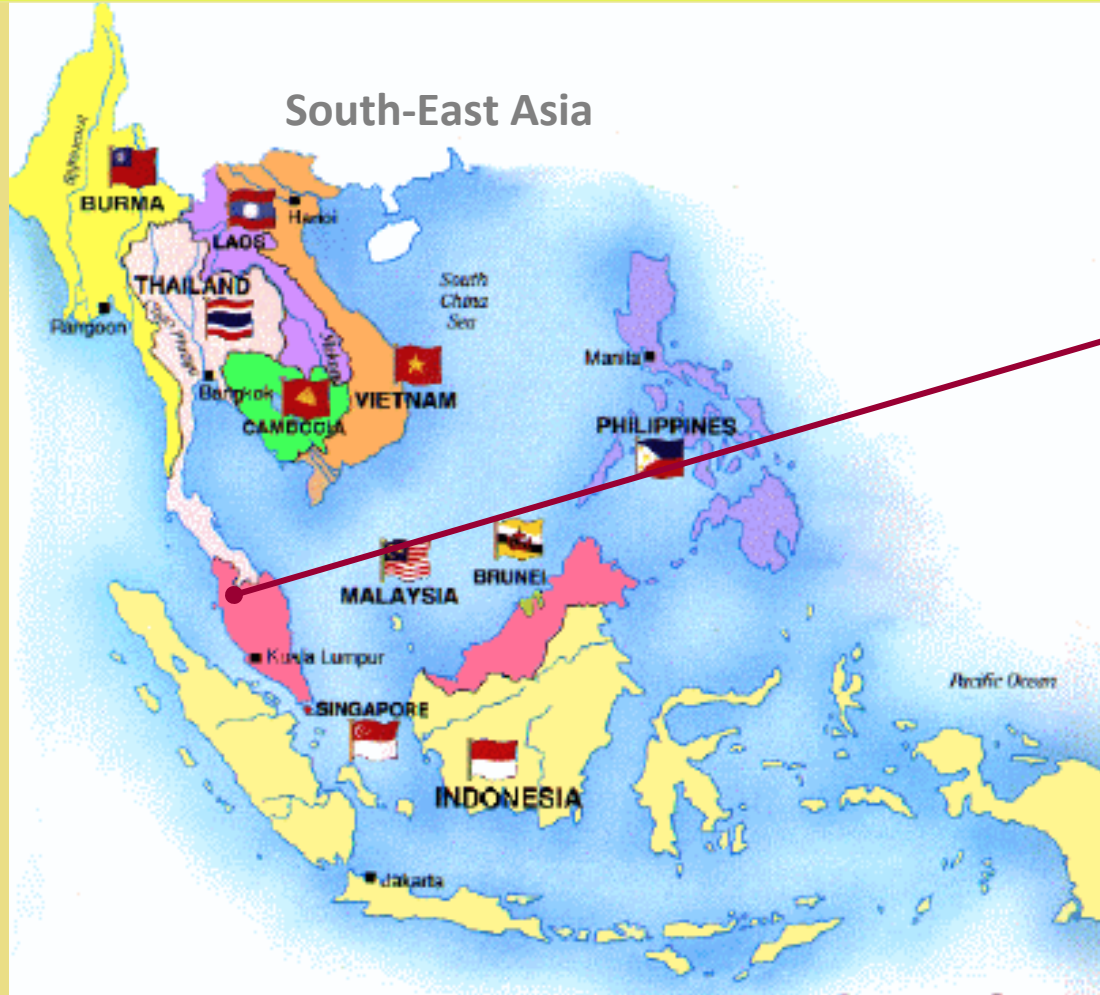
コミュニケーション用途は携帯電話など主面のLCDパネル向けハイボルテージ品が伸長。また、ベリースバンドICやワイファ

4四半期から出荷するとしている。加えて、07年3Q

クリーンルームは九万二〇〇〇sf

300mmファブは07年2Qに決断

KHTP: Strategic Location



Location & Access to Transportation Hubs



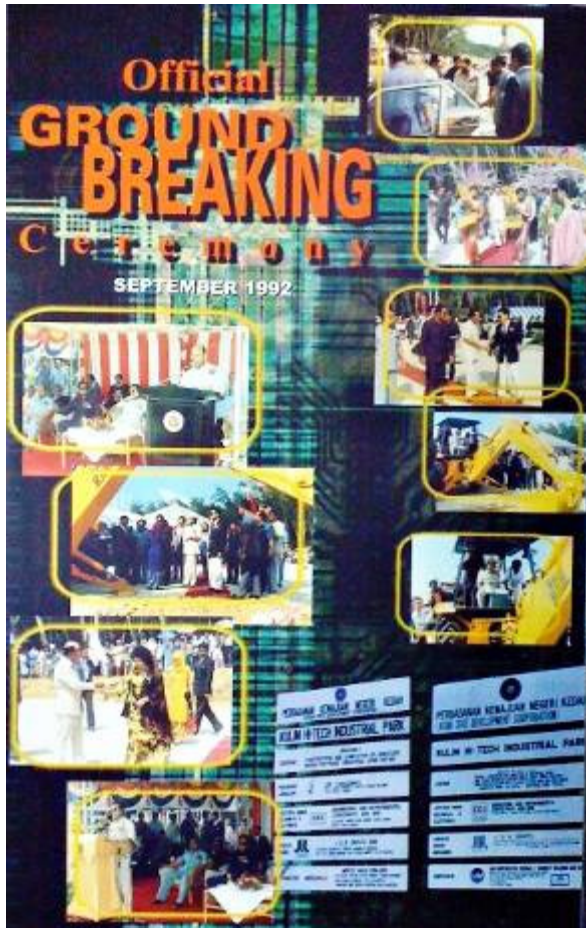
Pre-setup

1989: Malaysian Cabinet approved the setting up of High-Tech Park in Malaysia.



KHTP's Inception

1992: Groundbreaking.



1996: Official Launching



KHTP Ownership Structure



Federal Government



Kedah State Government



Kedah State Development Corp.



KTPC
KULIM TECHNOLOGY PARK CORPORATION
Developer & Manager

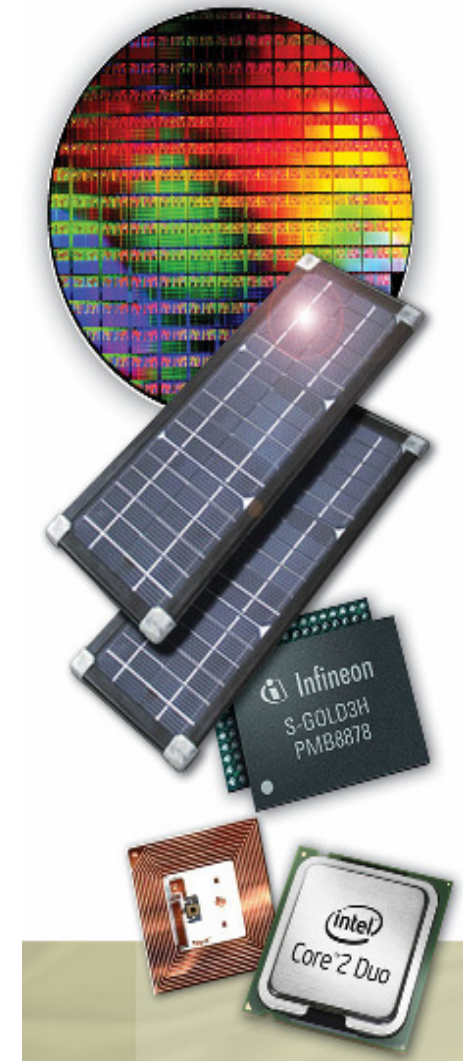


KHTP Local Authority



Targetted High-Tech Sectors

1. Wafer Fabrication & Related Activities
2. Semiconductor & Related Activities
3. Green Energy (*Solar Cell/ Fuel Cell/ Polymer Battery/Renewable Energy*)
4. Advanced Electronic Industries
5. Medical and Scientific Instruments
6. Process Control and Automation Equipment
7. Optical and Electro-optical Application
8. Optoelectronics
9. Biotechnology
10. Advanced Materials
11. Contract R&D Services
12. New and Emerging Technologies



Development Concept



KULIM HI-TECH PARK
The Science City of the Future
MALAYSIA

KTPC
KULIM TECHNOLOGY PARK CORPORATION

Integrated Science City: Work. Live. Learn. Play.



KULIM HI-TECH PARK
The Science City of the Future
MALAYSIA



KHTP MASTER PLAN

DEDICATED ZONES

- Industrial
- Urban
- R&D Training
- Institutional
- Amenity
- Housing

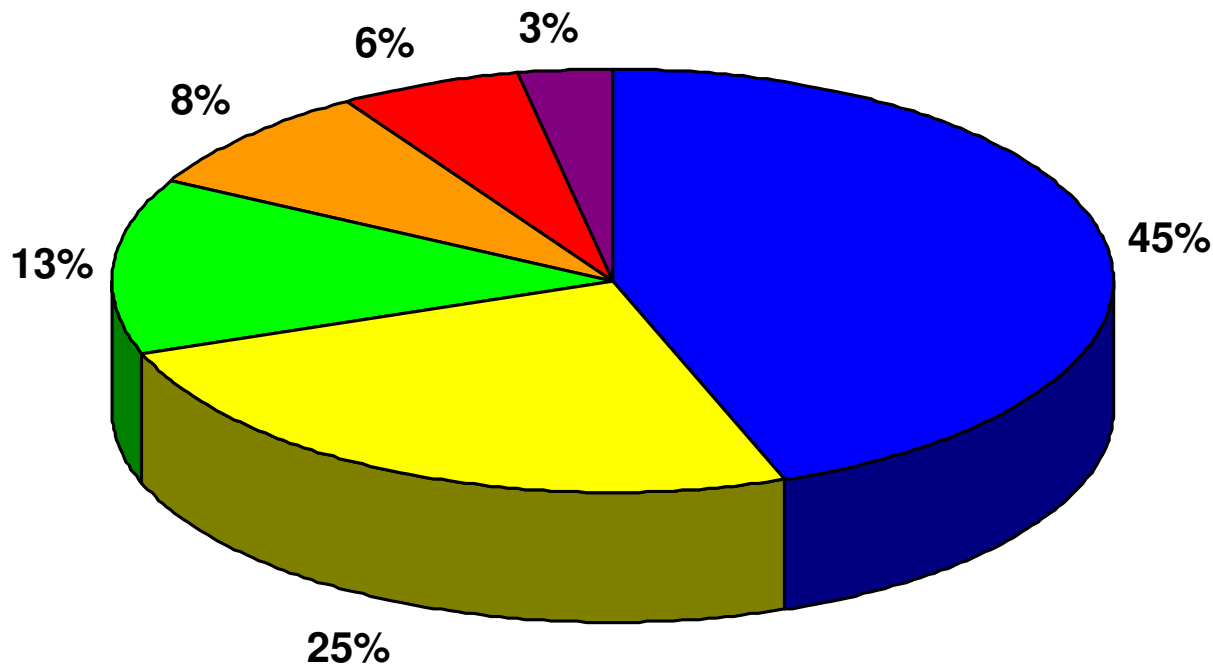
OTHER KEYS

- Future Expansion
- Green Reserve



Development Distribution

Development Distribution



Original Size
3,600 acre (1,456 Hectare)

Current Size
4,032 acre (1,632 hectare)

Total Industrial Tenants
26

Total Support Companies
37

Total Investments
RM29.6 billion

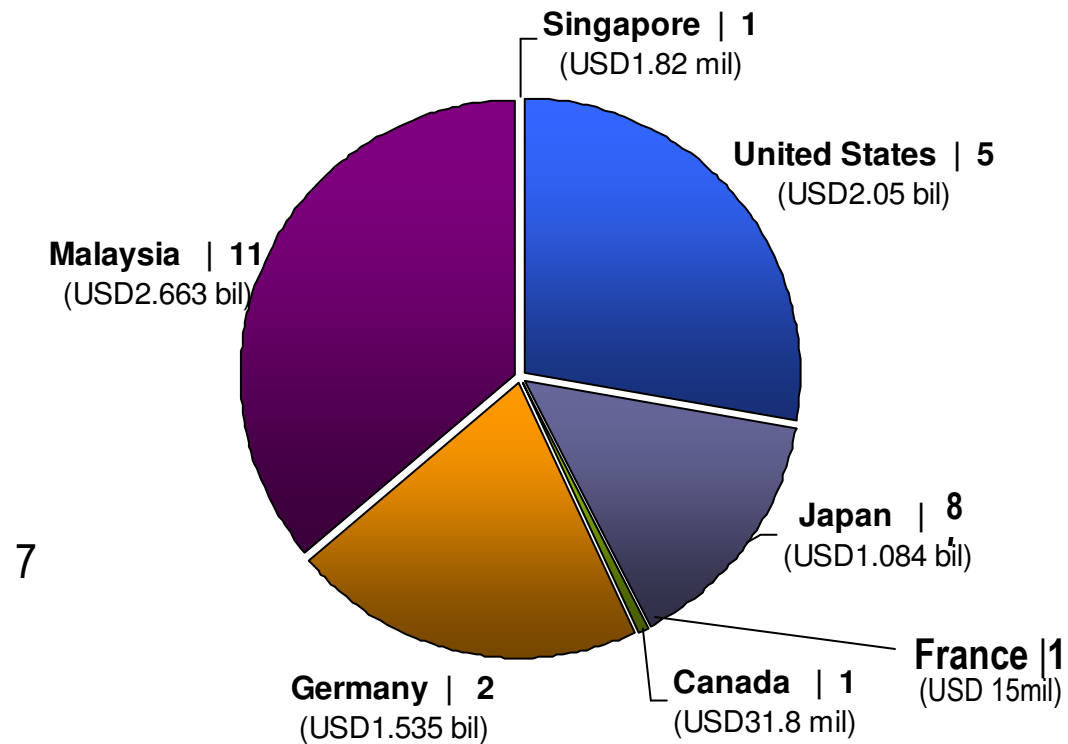
Total Workers
22,500

Total Students
7,656



Cumulative Investment to Date

Investment Distribution: By Country



- Fuji Electric
- Showa Denko
- Toyo Memory
- Fujimi
- Hoya
- Hamada
- Fuji Logistic
- Panasonic

Total : USD 8.9 Billion



Zones



KULIM HI-TECH PARK
The Science City of the Future
MALAYSIA

KTPC
KULIM TECHNOLOGY PARK CORPORATION

Institutional Zone



Zones



KULIM HI-TECH PARK
The Science City of the Future
MALAYSIA

KTPC
KULIM TECHNOLOGY PARK CORPORATION

R&D and Training



Politeknik TSB



UniKL-MSI



Zones



KTPC
KULIM TECHNOLOGY PARK CORPORATION

KULIM HI-TECH PARK
The Science City of the Future
MALAYSIA

Residential & Commercial



Zones



KTPC
KULIM TECHNOLOGY PARK CORPORATION

KULIM HI-TECH PARK
The Science City of the Future
MALAYSIA

Amenity & Recreational

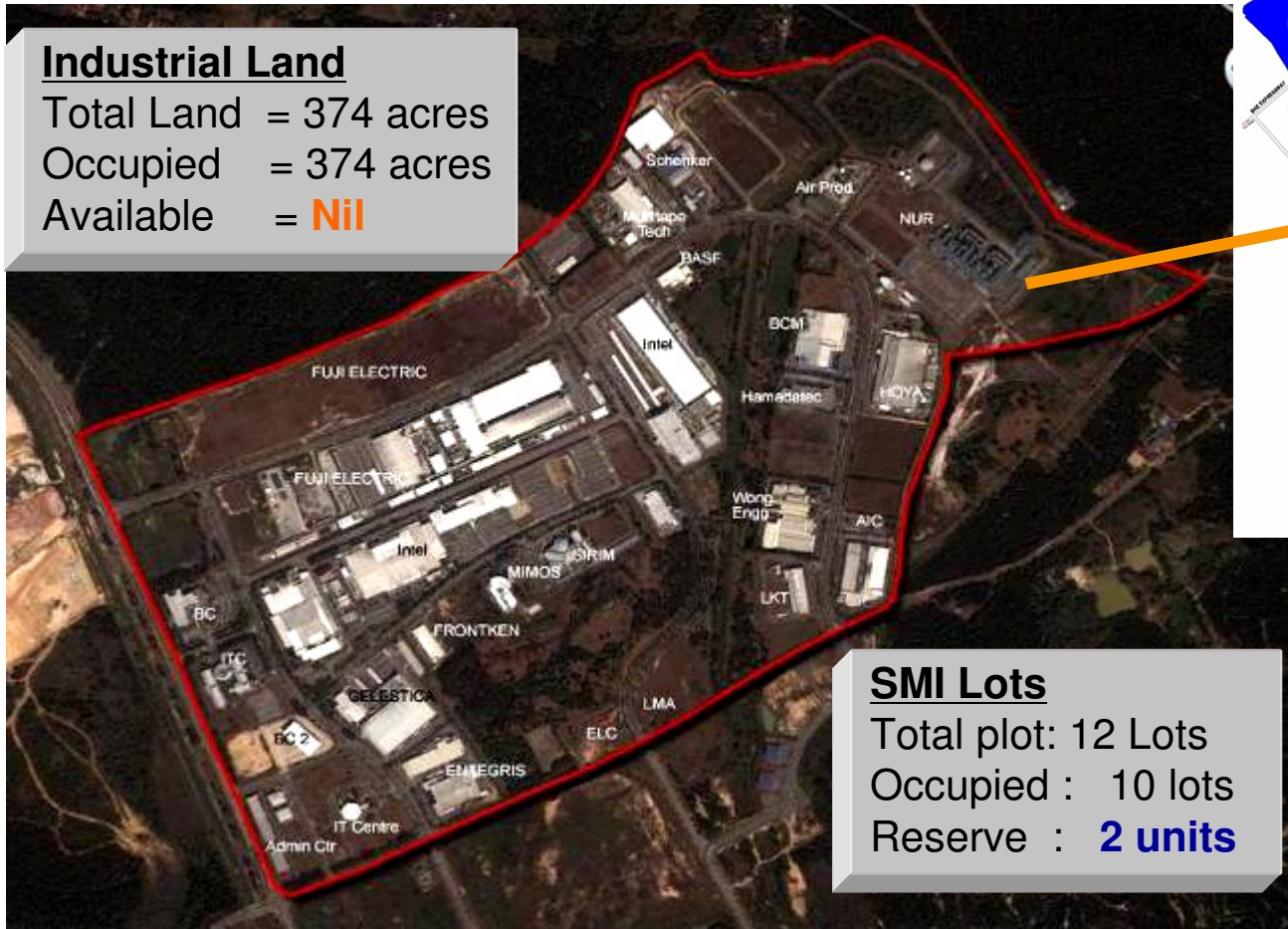


INDUSTRIAL ZONE

Industrial: Phase 1

Industrial Land

Total Land = 374 acres
Occupied = 374 acres
Available = Nil



SMI Lots
Total plot: 12 Lots
Occupied : 10 lots
Reserve : **2 units**



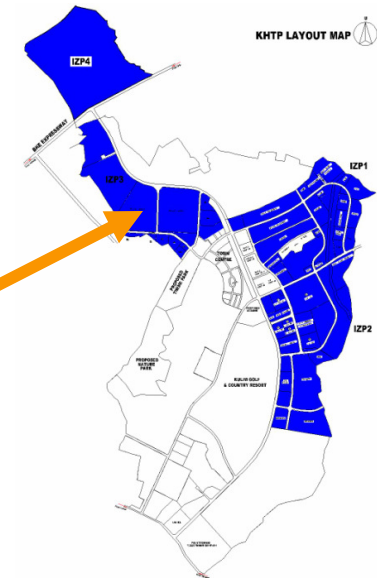
INDUSTRIAL ZONE

Industrial: Phase 2



INDUSTRIAL ZONE

Industrial: Phase 3



Industrial Land

Total Land: 371 acres

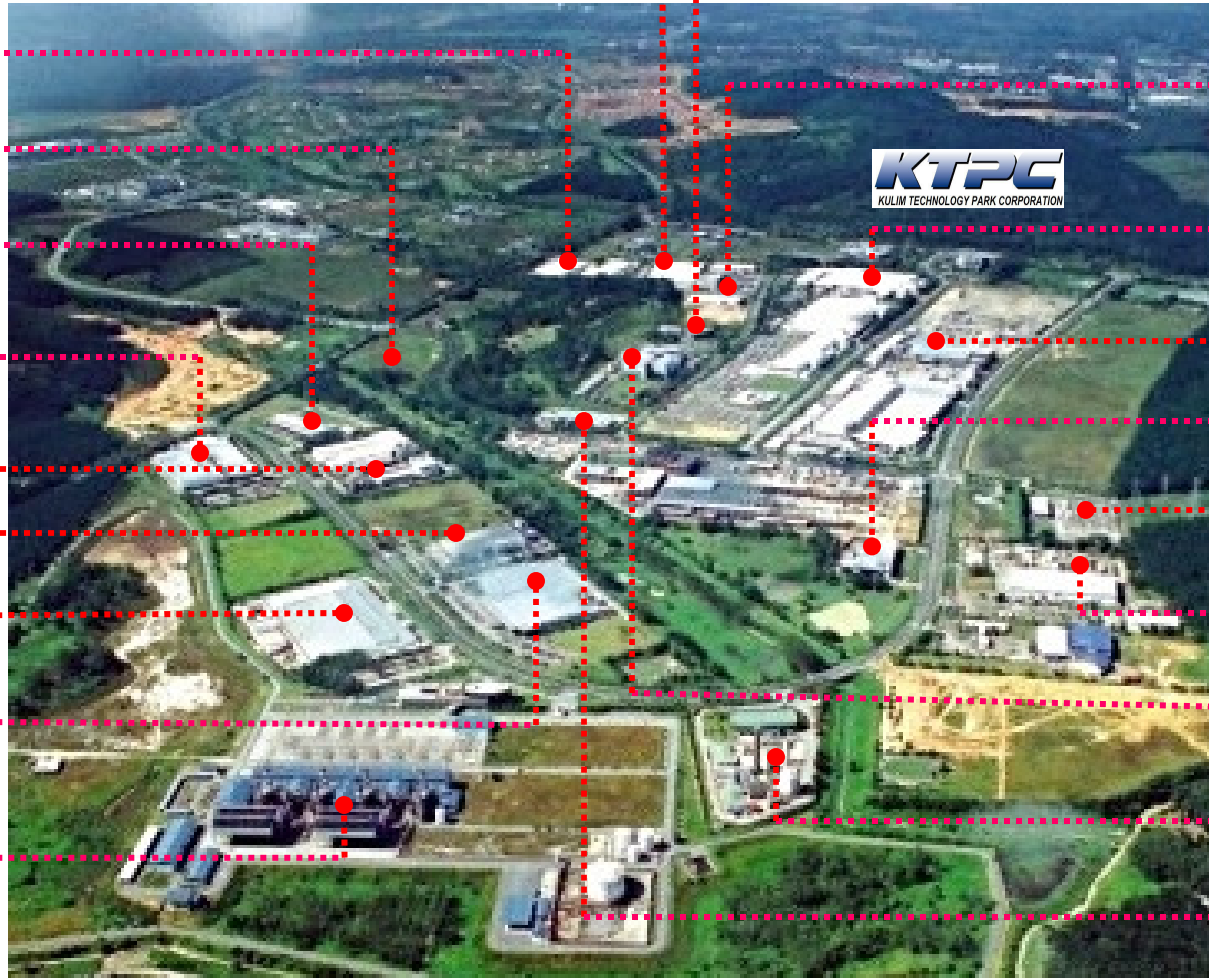
Occupied : 161 acres

Option : 117 acres

Available : **93 acres (37 Hect)**



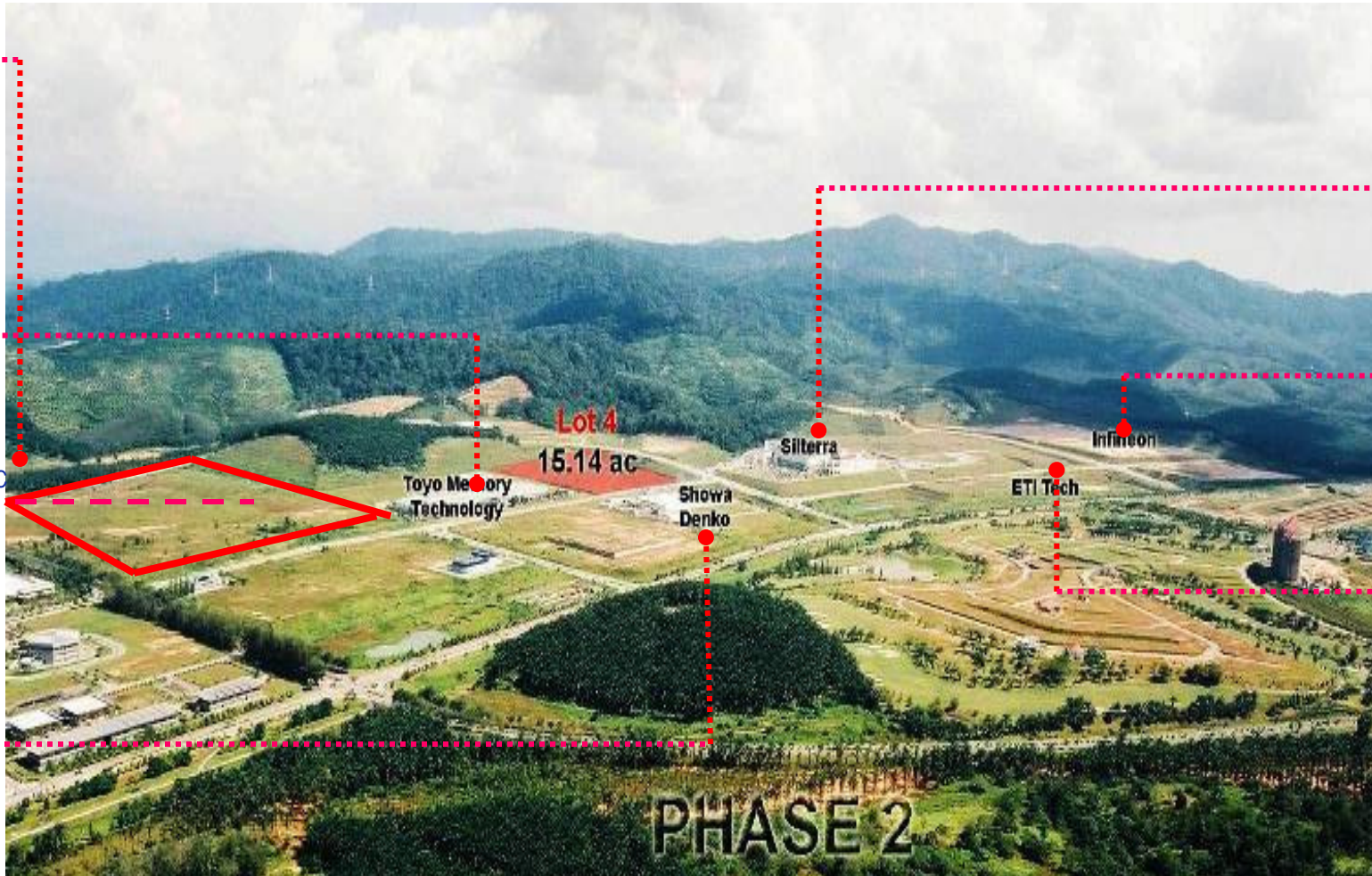
Industrial Zone Phase 1 Tenants



Industrial Zone Phase 2 Tenants



PANASONIC



SILTERRA



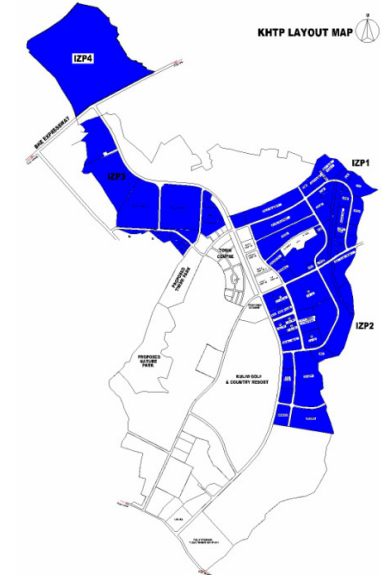
Industrial Zone Phase 3 Tenants



KULIM HI-TECH PARK
The Science City of the Future
MALAYSIA

KTPC
KULIM TECHNOLOGY PARK CORPORATION

Industrial: Phase 3



Industrial Tenants in KHTP



Industrial Tenants



Service / Supporting Companies

